



愛媛県林業労働力確保 支援センターだより

編集・発行（（公財）えひめ農林漁業振興機構）愛媛県林業労働力確保支援センター
松山市三番町4-4-1 TEL089-934-6153

2020年3月
第22号

無料職業紹介事業を行っております



（公財）えひめ農林漁業振興機構では、平成18年に厚生労働大臣の許可を受け、「無料職業紹介事業」を行っております。愛媛県内の事業体であれば、求人に対する支援が可能です。どうぞご利用下さい。

この事業の活用については、事前の手続きが必要となりますので、支援センターにおたずね下さい。

○厚生労働大臣許可番号（許可年月日）：

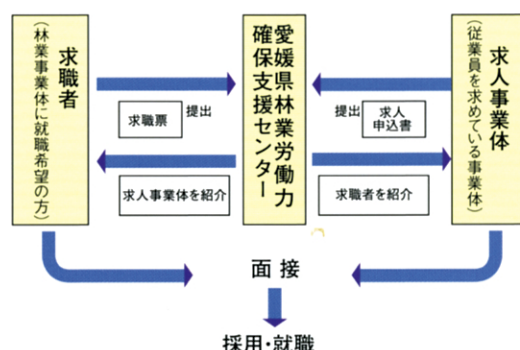
38-ム-300004号（平成18年1月1日）

○許可の有効期間：

平成28年1月1日～令和2年12月31日

○取り扱いの範囲は、求人は愛媛県内、求職は全国で、農業と林業に限定されています。

無料職業紹介事業の流れ



林業機械の貸し出しについて



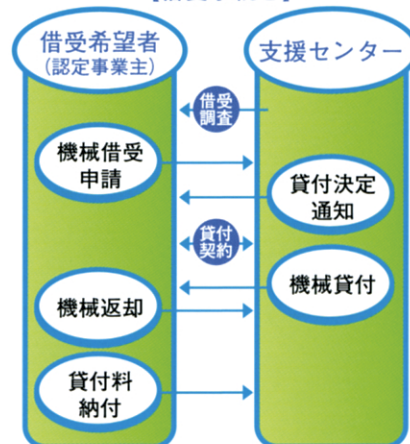
林業事業体の雇用管理の改善及び事業の合理化に取り組む認定林業事業体に、機構保有のプロセッサ、グラップル付きバックホー、木材運搬車を貸し出します。



【林業機械貸付要件等】

貸付対象者	改善計画認定事業主	
貸付期間	原則、連続して30日以上、最長90日以内	
1日あたり貸付料	プロセッサ（コマツ製）	9,800円
	グラップル付バックホー	3,500円
	木材運搬車	3,200円
運転操作者	プロセッサ：愛媛県高度林業機械技士またはそれと同等以上の資格を持つ者 プロセッサ以外：愛媛県林業技能技士またはそれと同等以上の資格を持つ者	
借受者の経費負担	簡易な補修、機械の運搬、借受期間中の点検、運行管理等に関する経費は借受者が負担	

【借受手続き】



事前の借受申請が必要です。

多彩な就業相談会の開催



1. 「森林の仕事ガイダンス2019inえひめ」を開催しました

令和元年度「緑の雇用」新規就業者育成推進事業の一環で、林業就業希望者を対象に「森林の仕事ガイダンス2019inえひめ」を開催しました。

- 主催：公益財団法人えひめ農林漁業振興機構（愛媛県林業労働力確保支援センター）
- 開催日時：令和元年9月21日（土）11:00～16:00
- 開催場所：テクノプラザ愛媛本館1階 テクノホール（松山市久米窪田町337-1）
- 来場者の概要 参加人数18名 内訳（男性18名。県内者18名）

このガイダンスでは、県下の9の林業事業体及び愛媛労働局、松山公共職業安定所のご協力を頂き、開催することができました。

また、近年、林業作業場では高性能林業機械の普及が盛んですが、林業機械とはどんなものか、また操作はどうするのか、等に応えるため、高性能林業機械のシミュレーターをセットし、来場者に体験をして頂きました。

相談会では、県内外の相談者18名が訪れ、森林の仕事内容の説明や就業相談を行いました。このガイダンスをきっかけにして愛媛県内の林業事業体に就業される人が出てくることを期待します。



会場玄関



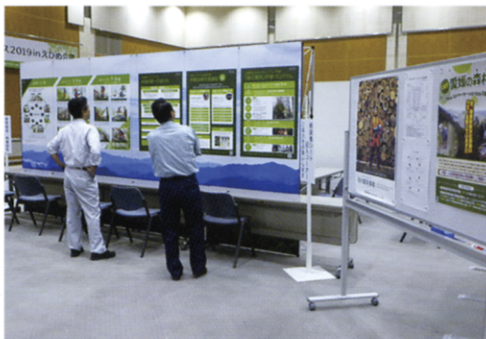
総合案内



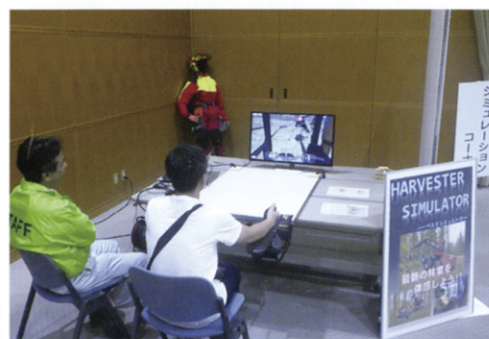
DVD視聴



就業相談



大型パネル



シミュレーション操作

2. 「えひめ農・林・漁業合同就業相談会」を開催しました

県では、近年、林業従事者数の減少に対処するため、林業への新規就業希望者及び農業や漁業関係者の余剰労働の活用にも目を向けており、今年度は、農業・漁業関係者と連携し、えひめ農・林・漁業合同就業相談会として「森林の仕事ガイダンス2020」を開催しました。

当ガイダンスの開催に当たっては、Web広告やFMラジオ、伊予鉄吊り広告、求人情報誌やフリーペーパーなど各種広報を行った結果、県内各地から23名の来場者があり、各ブースへの相談者も多く、その場で内定者があるなどとても賑わっていました。

また、先輩からの体験談や交流、就業にあたっての支援制度の説明も行われ、多くの人に参加し、耳を傾けていました。

- 主催 愛媛県
- 実施主体 公益財団法人えひめ農林漁業振興機構（愛媛県林業労働力確保支援センター）
- 開催日時：令和2年2月29日(土)11:00～16:00
- 開催場所：テクノプラザ愛媛本館1階 テクノホール（松山市久米窪田町337-1）
- 来場者数：23名（男性23名：18～68歳で40歳以下の方が16名）



相談会場



先輩の体験談等交流会

3. 「全国森林の仕事ガイダンス」に参加しました

全国森林組合連合会が実施する、大阪、東京都での「森林の仕事ガイダンス」に、愛媛県林業労働力確保支援センター職員、県森連職員、市及び林業事業体職員が参加し、「林業の仕事」や「林業への就労」について相談を受けました。

このガイダンスは、全国から集まった林業に興味を持ち始めた人から就業意欲の強い人までを対象にして、相談に応じ、林業への就労を応援しようとするものです。

- 東京会場：令和元年10月26日（土）東京国際フォーラム ホールB7
全体来訪者976人 愛媛県ブース来訪者6人
- 大阪会場：令和元年11月16日（土）OMM Cホール
全体来訪者563人 愛媛県ブース来訪者7人

今までもこのガイダンスをきっかけにして県内の林業事業体に就労した人もおり、今回も相談者の中には、愛媛県内での林業事業体に就業希望を持っている人もあり、今後、具体的に就業へと発展することを期待したいと思います。

愛媛県ブース風景



東京会場



大阪会場

林業労働力確保支援センターホームページを ご活用下さい。



林業求人・求職情報広場とは、（求職）林業関係の職場に就職を希望されている方々と（求人）従業員等の人材を探している森林組合等林業事業体との間で雇用情報を交換するための会員制サイトです。森を守り共に働く人材を確保する架け橋となります。

URL：<https://www.ehime-forest-roukaku.jp/>



ホームページトップ画面



林業の仕事を探している方

- 林業に興味があり、就職希望のある方は、是非会員になってみてください。
- 特に資格などの条件は必要ありません。
- 会員登録時の個人情報(氏名や住所、電話番号など)は、ホームページには掲載されませんのでご安心ください。
- 会員登録後は、求人情報データベースを検索したり、求職者情報データベースに自分のアピールポイントなどを登録し森林組合等林業事業体に見てもらえます。
- 希望に見合う森林組合等林業事業体があれば、愛媛県林業労働力確保支援センターにご連絡ください。
- 求職者情報データベースに登録していれば、森林組合等林業事業体から直接連絡がある場合もあります。

林業の人材をお探しの業者

- 従業員等の人材をお探しの森林組合等林業事業体のみなさまは、是非会員になってみてください。
- 会員登録後は、求職者情報のデータベースを検索したり、求人情報データベースに自事業体の雇用条件などを登録し求職希望者に見てもらえます。
- 希望に見合う求職希望者があれば、愛媛県林業労働力確保支援センターにご連絡ください。
- 求人情報データベースを見て、求職者から直接連絡がある場合もあります。

本サイトは、あくまでも雇用に関する情報の交換スペースを提供する立場にあって、
無料職業紹介事業の適用については、その都度、愛媛県林業労働力確保支援センターへお尋ねください。

異業種等新規参入促進支援事業を実施しました



近年、建設業界等から林業に参入しようとする事業者や既存の林業事業者であっても新たに高性能林業機械を導入し、雇用改善や木材生産事業の効率化を目指す事業者が増加しています。

林業現場で使用される機械は、建設機械とベースマシンが共通のものもありますが、作業仕組みや作業路開設など特有の作業工程が必要で、それが生産コストに大きな影響を与えるため、作業者の技術向上や管理者の運営を変革することが必要です。

このため、高性能林業機械の操作技術や作業路網の適切な開設技術等について、異業種等新規参入促進支援事業により現地研修を実施しました。参加林業事業者：3事業者



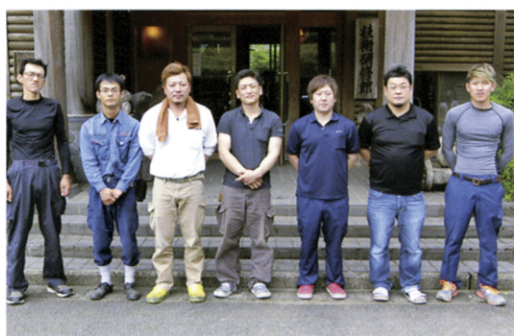
令和元年度「愛媛県林業技能技士」、 「愛媛県高度林業機械技士」の認定



当センター（公益財団法人えひめ農林漁業振興機構）では、林業作業に必要な資格等の取得をはじめ、森林・林業の広範な知識、技術、技能を修得し地域林業の中核となる林業技術者としてふさわしいと認められる者を「愛媛県林業技能技士」として、また、これに加えて機械化林業時代の要請に即し高性能林業機械のオペレーターとしてふさわしいと認められる者を「愛媛県高度林業機械技士」として認定しました。

令和元年度愛媛県林業技能技士に認定された方 7人

令和元年度愛媛県高度林業機械技士に認定された方 6人



愛媛県林業技能技士



愛媛県高度林業機械技士

令和元年度 林業技術研修の実績

愛媛県林業研究センター研修課で実施した林業技術研修情報です。

【高性能林業機械作業技術コース】

目 的 高性能林業機械の作業技術及び作業管理者として必要な知識の習得
 期 間 令和元年10月23日～12月13日（36日間）
 取得資格等 車両系建設機械（整地等）運転技能講習
 車両系建設機械（解体用）運転技能講習
 不整地運搬車運転技能講習
 はい作業主任者技能講習
 走行集材機械の運転の業務の特別教育
 伐木等機械の運転の業務の特別教育
 簡易架線集材装置等の運転の特別教育
 フォークリフト運転技能講習
 愛媛県フォレスト・マイスター
 愛媛県高度林業機械技士
 大型自動車運転免許（任意）

受 講 者 林業事業体等から4名、森林組合から2名計6名の技術者が参加されました。

【林業架線作業技術コース】

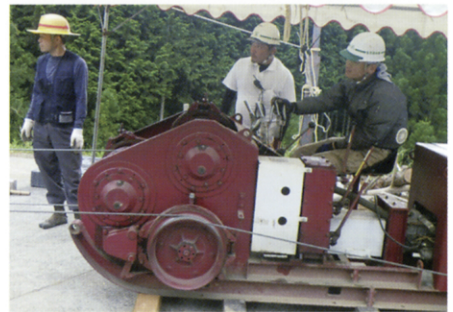
目 的 林業架線作業のための高度な技術・知識の習得
 期 間 令和元年7月16日～9月2日（30日間）
 取得資格等 林業架線作業主任者免許
 小型移動式クレーン運転技能講習
 機械集材装置の運転の業務特別教育
 荷役運搬機械等によるはい作業従事者安全教育
 簡易架線集材装置等の運転の特別教育
 愛媛県林業技能技士

受 講 者 林業事業体等から4名、森林組合から2名、林業に参入した建設業者から1名、計7名の技術者が参加されました。

【フォレストワーカー養成コース】

目 的 林業技術者育成のための基本的技術・知識の習得
 期 間 令和元年6月3日～7月5日（25日間）
 取得資格等 玉掛技能講習
 小型車両系建設機械運転業務（整地等）特別教育
 伐木等の業務に係る特別教育
 刈払機取扱作業安全衛生教育

受 講 者 林業事業体等から1名、森林組合から1名計2名の技術者が参加されました。



資料:愛媛県林業研究センター研修課

No.	事業体名	住 所	連絡先
1	宇摩森林組合	四国中央市具定町465番地5	0896-24-2775
2	(有)合田林業	四国中央市中之庄町1378-7	0896-24-3769
3	高橋林材	四国中央市金田町金川484-1	0896-58-2754
4	いしづち森林組合	西条市大町1211番地	0897-56-0180
5	藤岡建設(株)	西条市周布1758番地3	0898-68-7239
6	えひめ林業担い手建設事業協同組合	西条市旦之上甲1446番地	0898-66-3628
7	岡崎建設(株)	西条市旦之上甲1447番地	0898-66-3648
8	フォレストコープ	西条市神拝甲150-1	090-2894-1113
9	近藤産業(株)	西条市小松町秋穂甲574	0898-72-3310
10	愛媛林業(株)	新居浜市別子山乙351-11	0897-64-2126
11	越智今治森林組合	今治市玉川町法界寺甲114-1	0898-55-2001
12	(有)阿部林業開発	今治市玉川町龍岡上甲85番地1	0898-55-3536
13	愛ふるさと創生事業協同組合	今治市中寺1008	0898-22-7732
14	愛媛県森林組合連合会	松山市三番町4丁目4番地1	089-941-0164
15	大樹産業(有)	松山市天山3丁目6-14	089-947-6361
16	西口木材	松山市西石井4-5-30	089-957-5111
17	愛媛森連産業(株)	松山市中野町甲139番地7	089-963-4200
18	武智林業(株)	松山市針田町3番地1	089-972-5595
19	(株)プロシーズ	伊予市中山町出淵2番耕地612番地3	089-967-1275
20	伊予森林組合	伊予市中山町中山丑167番地3	089-967-0019
21	(株)グリーンキーパー	伊予郡砥部町総津164番地1	089-969-2137
22	(株)H・S・F	伊予郡砥部町総津836番地	089-969-2103
23	松山流域森林組合	東温市上村甲685番地1	089-964-2011
24	(株)ランバージャックス	東温市樋口1385番地1	089-964-1422
25	久万広域森林組合	上浮穴郡久万高原町久万265-3	0892-21-1255
26	(株)いぶき	上浮穴郡久万高原町露峰乙2153-1	0892-21-3055
27	(株)美川建設	上浮穴郡久万高原町日野浦836番地	0892-56-0314
28	(有)マツモト	上浮穴郡久万高原町本組906	0892-58-2063
29	(有)桜井産業	上浮穴郡久万高原町中黒岩2168	0892-56-0336
30	(株)FFT	上浮穴郡久万高原町下畑川甲1561-5	0892-41-0321
31	成川木材店	上浮穴郡久万高原町上野尻甲203	0892-21-0419
32	(株)羽澤建設	上浮穴郡久万高原町柳井川8177番地	0892-54-2653
33	竹本工業(株)	上浮穴郡久万高原町柳井川3509番地	0892-54-2321
34	(株)久保建設	上浮穴郡久万高原町二名甲894番地	0892-21-8200
35	夢追人	上浮穴郡久万高原町二名甲243	080-5669-8301
36	(株)若山建設	上浮穴郡久万高原町中組3302番地	0892-58-2214
37	(株)さんえい	上浮穴郡久万高原町大川2746番地	0892-50-9006
38	(株)高山建設	上浮穴郡久万高原町上黒岩2776番地	0892-56-0031
39	(有)中村林業	上浮穴郡久万高原町西谷6200番地	089-932-5030
40	(株)清水林業	上浮穴郡久万高原町上野尻甲311-2	0892-21-0539
41	(株)美紀林業	上浮穴郡久万高原町上野尻甲108	0892-21-1961
42	(株)中田産業	上浮穴郡久万高原町露峰甲2503-2	0892-21-3050
43	(株)久万木材市場	上浮穴郡久万高原町上野尻甲351-1	0892-21-1175
44	(株)Beaver	上浮穴郡久万高原町上野尻甲254	0892-21-0222
45	大洲市森林組合	大洲市菅田町菅田甲1954番地42	0893-25-4030
46	KLC(株)	大洲市菅田町菅田甲1954番地41	0893-23-9115
47	内子町森林組合	喜多郡内子町五百木186-2	0893-44-3118
48	(株)藤岡林業	喜多郡内子町小田367番地1	0892-52-3536
49	(株)内子・森と町並みの設計社	喜多郡内子町寺村2478番地6	0892-52-2122
50	(株)森本	喜多郡内子町内子575番地	0893-44-3105
51	(株)一柳木材	喜多郡内子町石畳1000番地	0893-43-0239
52	(株)森岡木材	喜多郡内子町上川1745	0892-52-2856
53	(株)森人	喜多郡内子町本川504番地	0892-52-2646
54	八西森林組合	八幡浜市吉井785-1	0894-22-0496
55	(株)エフシー	西予市城川町下相566番地1	0894-82-0192
56	西予市森林組合	西予市野村町野村10号467番地2	0894-72-1122
57	キクチ観光(株)	西予市宇和町河内95番地3	0894-66-0420
58	(株)山之内林業	西予市野村町舟戸2710番地	0894-76-0011
59	村上林業(株)	西予市宇和町大江726番地	0894-62-5107
60	(株)フジワラコーポレーション	宇和島市津島町大字山財4885番地	0895-32-2739
61	(株)堀川林業	宇和島市津島町山財850番地	0895-32-5594
62	(株)恵忠林業	宇和島市津島町増穂丙872番地	090-1175-1275
63	愛媛造林(株)	宇和島市津島町山財4785番地	0895-32-6363
64	(株)程内製材所	北宇和郡鬼北町川上496番地	0895-48-0201
65	南予森林組合	北宇和郡鬼北町大字永野市221番地	0895-45-0814
66	(株)日吉農林公社	北宇和郡鬼北町大字下鍵山300-3	0895-44-3058
67	葛川製材(有)	北宇和郡鬼北町大字川上1699	0895-48-0406
68	(株)あすなろ四国支社	北宇和郡鬼北町奈良7096	0895-45-3050
69	南宇和森林組合	南宇和郡愛南町城辺甲1534-1	0895-72-1842

林業労働力確保支援センターとは、「林業労働力の確保の促進に関する法律（平成8年法律第45号）に基づき指定された公益法人です。
愛媛県では「公益財団法人えひめ農林漁業振興機構」が支援センターとして指定されています。

林業労働力確保支援センターでは、林業に携わる雇用管理の改善・事業の合理化・林業就業時などの円滑化について支援しております。

- 林業事業体の雇用管理や経営問題についての相談をお受けします。
 - ・改善計画の作成
 - ・賃金・労働時間などの待遇改善
 - ・社会保険・労働保険などの各種制度
 - ・労働安全衛生面の改善
- 認定事業体に林業機械の貸出しを行っています。
- 林業就業者指導・相談業務
 - ・新規就業希望者の電話、来所、メール等による相談指導や情報提供、事業体の求人や就労改善に対する助言指導を行います。
- 林業就業支援事業
 - ・就労希望者に対し、林業就業支援講習を実施し、林業の基礎的知識の講習や実地体験指導を行います。

支援センターだよりの内容に関するお問い合わせは

公益財団法人 えひめ農林漁業振興機構

愛媛県林業労働力確保支援センター

〒790-0003 松山市三番町4丁目4-1 愛媛県林業会館4階

TEL 089-934-6153 FAX 089-934-6156